



03.12.2020

Présentation Groupe

LD



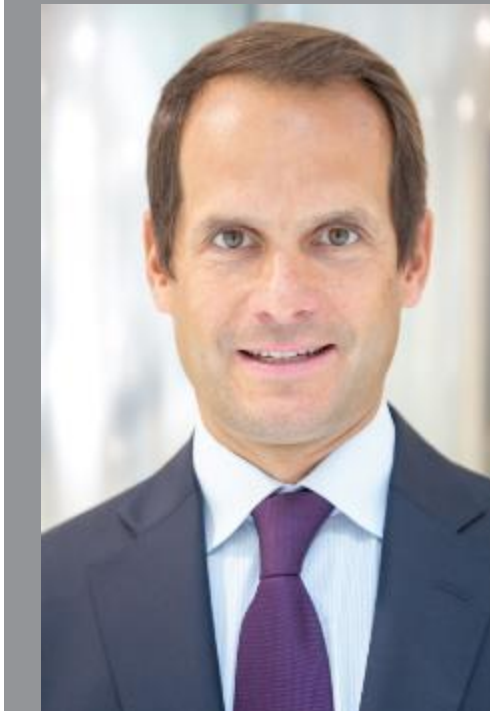
01

Présentation du Groupe



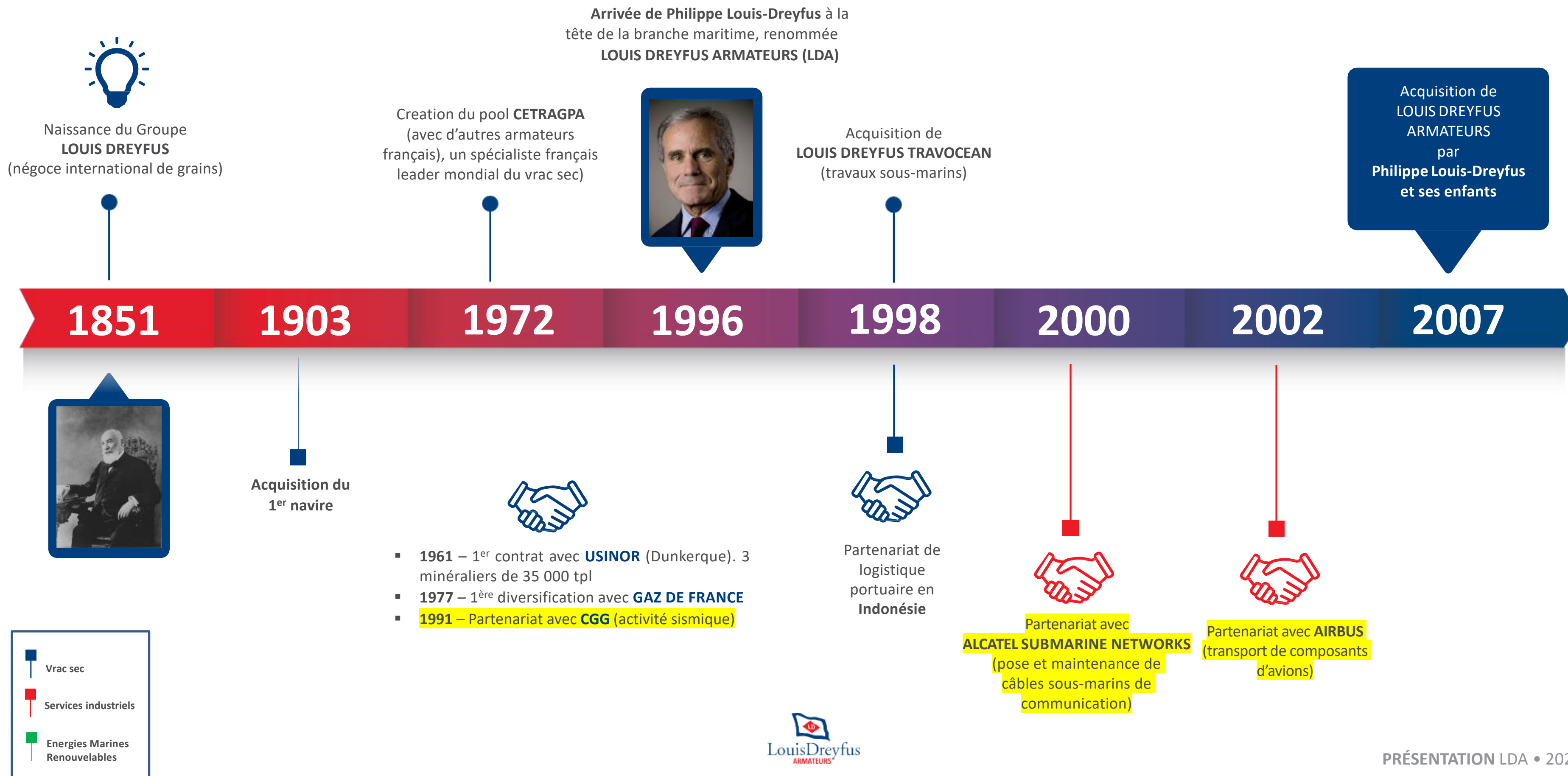
QUI SOMMES-NOUS ?

" Depuis plus de 165 ans, nous proposons des solutions maritimes innovantes sur-mesure avec des activités à forte valeur ajoutée et des services intégrés allant de la conception et de la gestion de navires aux opérations maritimes dans les domaines du transport de vrac sec, de la logistique et des solutions industrielles marines. "



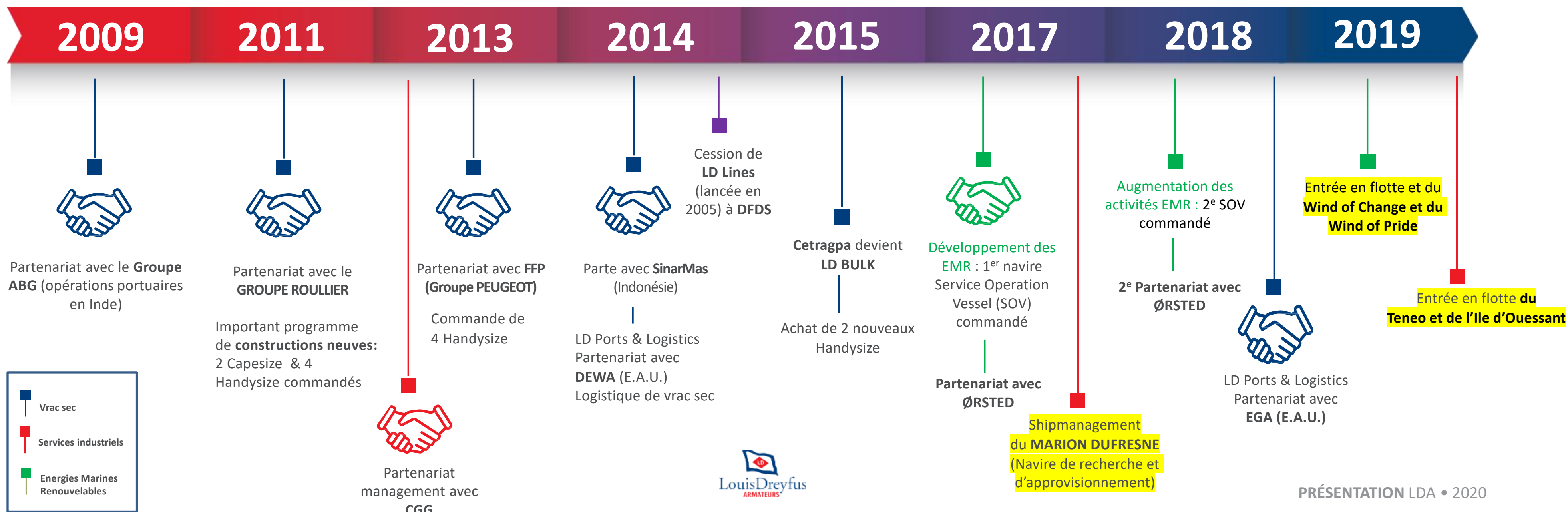
Edouard LOUIS-DREYFUS
Président

UN GROUPE FAMILIAL FRANÇAIS



UN GROUPE FAMILIAL FRANÇAIS

5^e génération de "LD" à la barre
Edouard Louis-Dreyfus devient le
 Président du **Groupe LOUIS DREYFUS
 ARMATEURS (LDA)**





NOS VALEURS

SAVOIR-FAIRE

ENGAGEMENT

INNOVATION

REACTIVITE

**QUALITE
& SECURITE**

GOUVERNANCE

CONSEIL DE SURVEILLANCE

- ◆ Philippe LOUIS-DREYFUS - PRÉSIDENT
- ◆ Charlotte LEZIUS-DONCEL
- ◆ Marie LOUIS-DREYFUS
- ◆ Alain LE GUILLARD
- ◆ Franck PIEDELIEVRE
- ◆ Jacques VEYRAT
- ◆ Sébastien FLOC'H

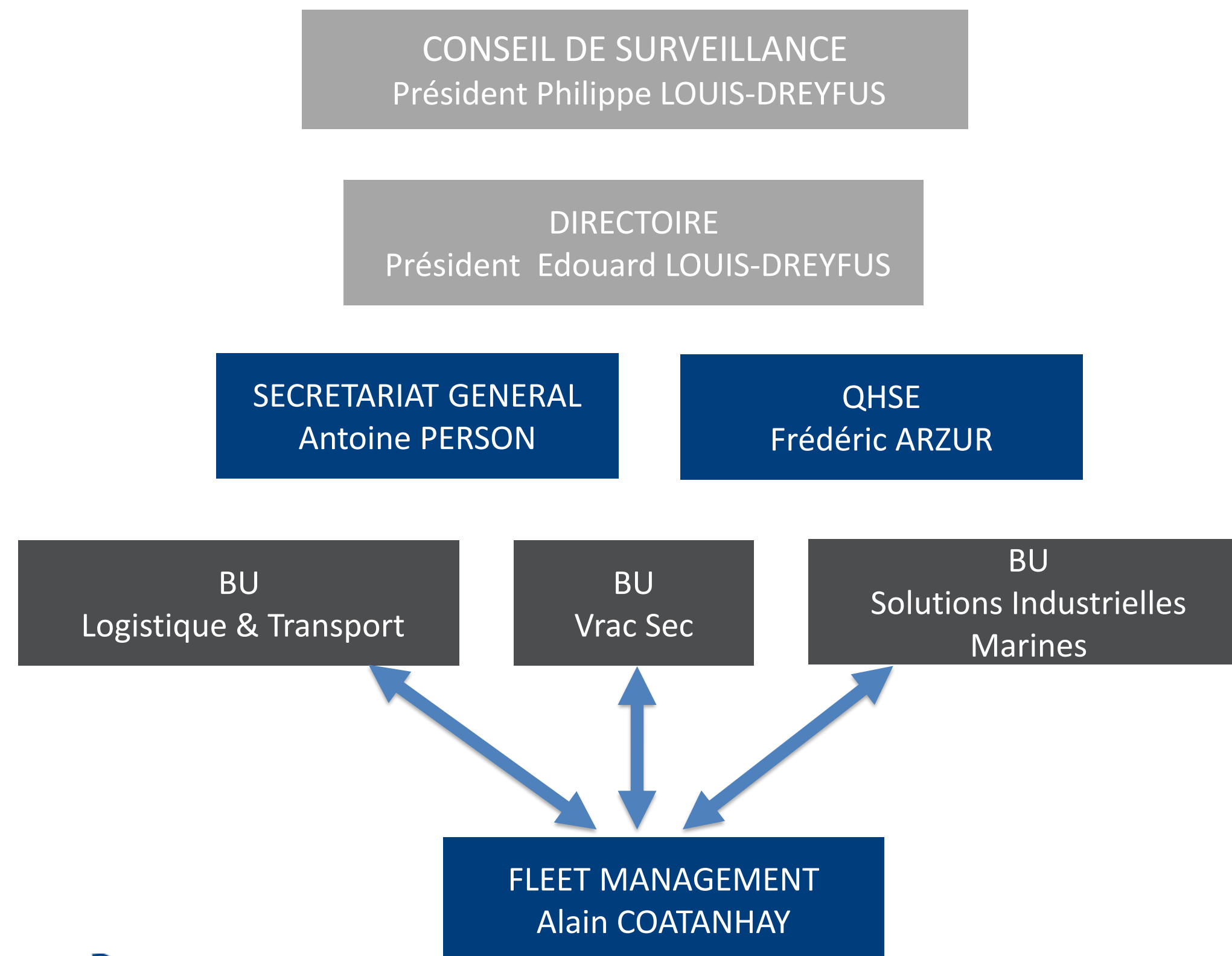


DIRECTOIRE

- ◆ Edouard LOUIS-DREYFUS - PRÉSIDENT
- ◆ Gildas MAIRE - DIRECTEUR GÉNÉRAL



GROUPE ET BUSINESS SUPPORT « EQUIPAGE »



QUELQUES CHIFFRES

France

160
sédentaires

419

officiers et personnel
d'exécution navigants
français

27 femmes / 392 hommes

20
contrats de
professionnalisation
marin / an

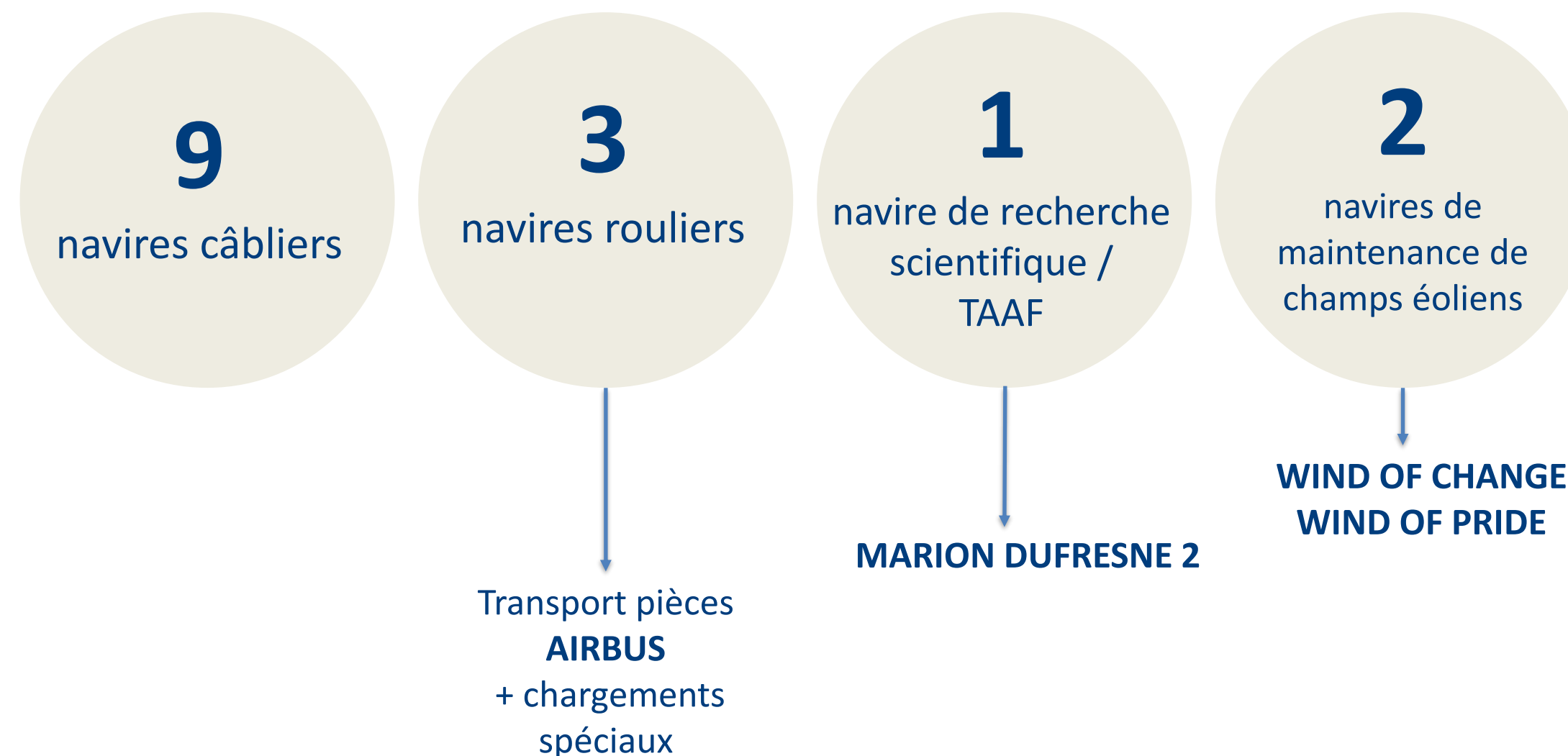
30
élèves stagiaires
marin / an

Monde

2 600
Salariés dans
le monde

QUELQUES CHIFFRES

- ◆ Des embarquements variés sur les différents types de navires du Groupe LDA pour élargir vos expériences et compétences :





02

Activités du Groupe

SOLUTIONS INDUSTRIELLES MARINES

◆ Les navires câbliers

NAVIRE CÂBLIER	LIVRÉ	PAVILLON	DWT
ILE DE RÉ	2002	IDN	6 700
ILE DE BRÉHAT	2002	RIF	10 000
ILE DE BATZ	2002	RIF	10 000
ILE DE SEIN	2002	RIF	10 000
LODBROG	2002	RIF	6 700
PETER FABER	1982	RIF	2 855
ILE D'AIX	1992	RIF	7 600
ILE D'OUessant	2011	RIF	4801
TENEO	1992	IDN	3111

SOLUTIONS INDUSTRIELLES MARINES

- ◆ **L'activité câble en mer :**
pose, maintenance et protection
- ◆ **Navires multi-missions** (missions en mer pour des travaux spécialisés jusqu'à 8 000 m)
- ◆ **Partenariat avec ASN / NOKIA** leader mondial dans la pose du câble à fibres optiques
- ◆ **Partenariat avec OMS**, acteur asiatique dans la pose et la réparation de câble à fibres optiques

SOLUTIONS INDUSTRIELLES MARINES

◆ Les chiffres

500 000

km de câblage dans le monde



4

navires de pose de câbles



5

navires de maintenance de pose de câbles



SOLUTIONS INDUSTRIELLES MARINES

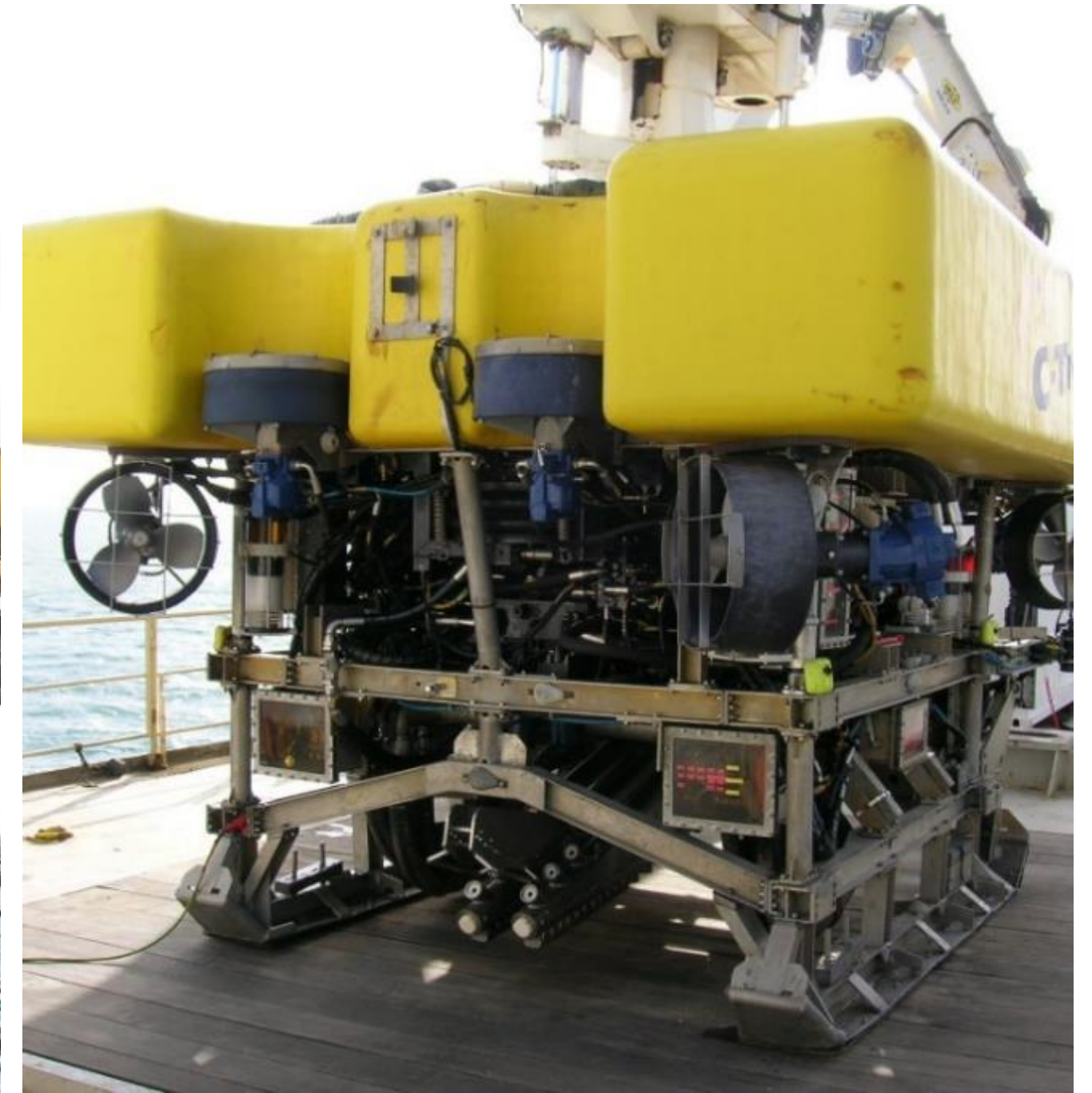
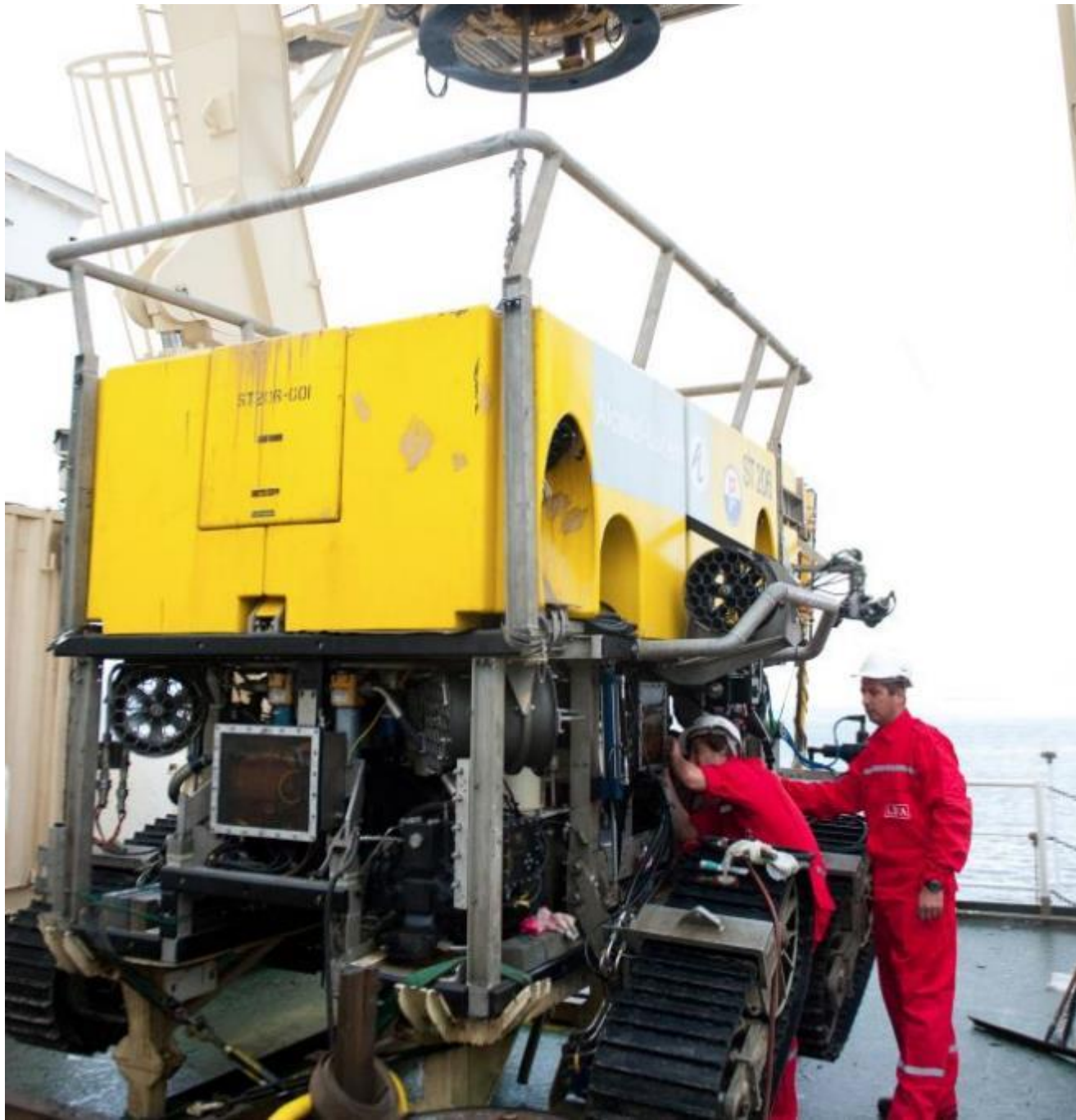
◆ L'activité câble en eaux peu profondes : **Louis Dreyfus TravOcean**

- ◆ Pose et protection de câbles sous-marins (électricité et télécom)
dans les eaux peu profondes

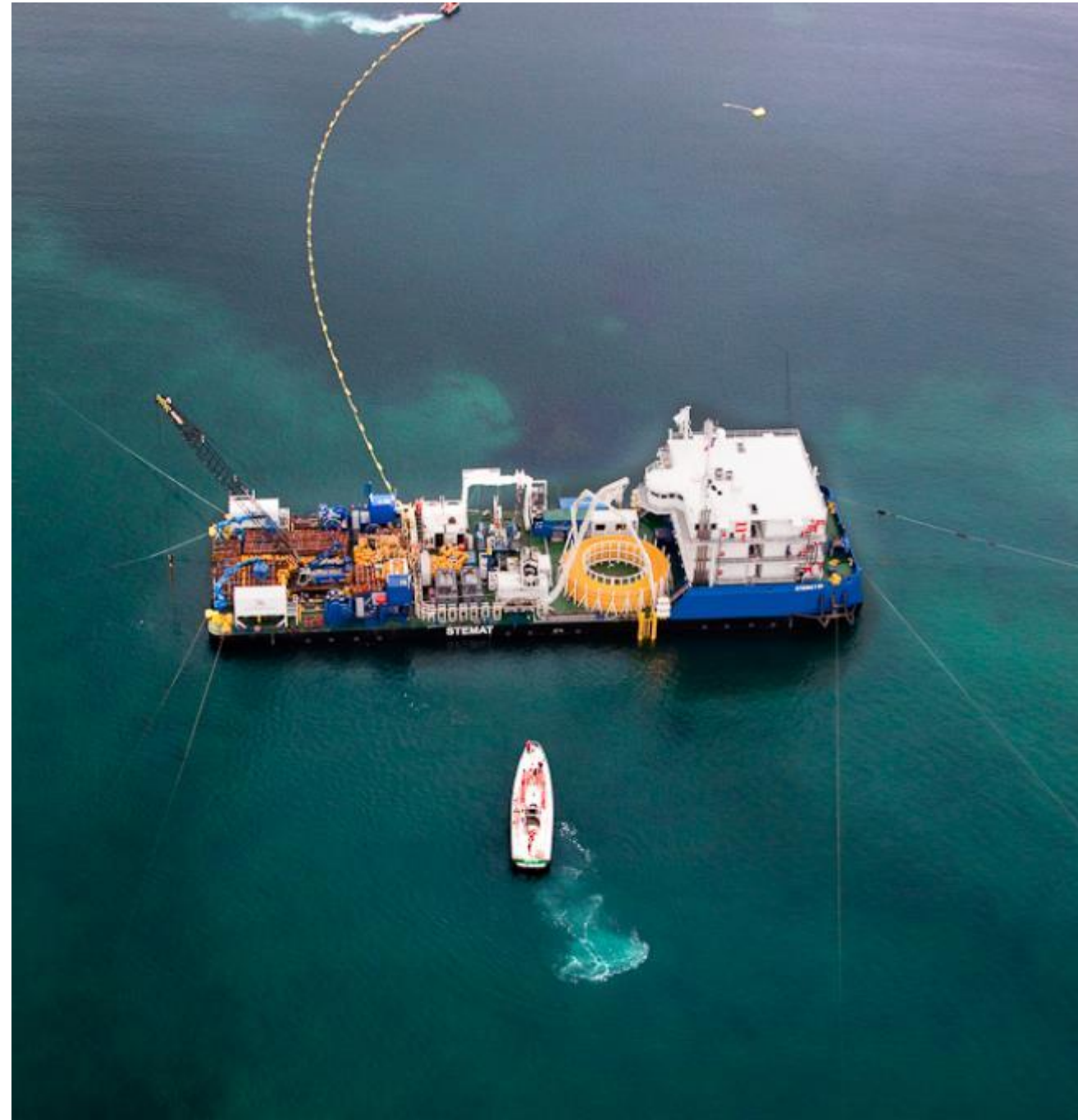
◆ Secteurs

- ◆ Oil & Gas
- ◆ Renouvelables
- ◆ Télécoms et interconnexions





ACTIVITÉS CÂBLE EN EAUX PEU PROFONDES



ACTIVITÉS CÂBLE EN EAUX PEU PROFONDES



LOGISTIQUE & TRANSPORTS

◆ Les navires rouliers



NAVIRE	LIVRÉ	PAVILLON	CAPACITÉ
VILLE DE BORDEAUX	2004	France	Airbus A380 ou 110 remorques
CITY OF HAMBURG	2008	France	Airbus A380 ou 900 voitures
CIUDAD DE CADIZ	2009	France	Airbus A380 ou 900 voitures

LOGISTIQUE & TRANSPORTS

◆ La gestion logistique : LD Seaplane expert dans la logistique 4PL

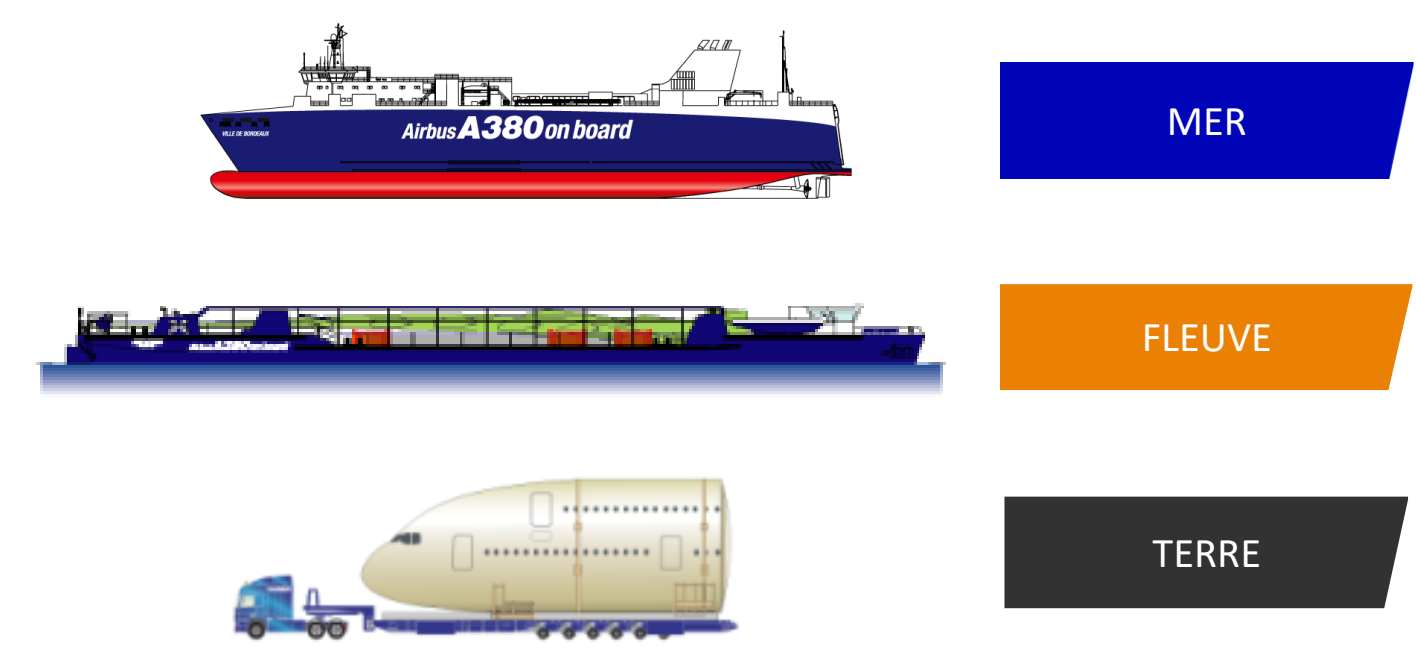


- ◆ 3 «porte-avions» Une logistique maritime organisée pour AIRBUS
- ◆ Logistique de transport multi-sites en Europe / États-Unis
- ◆ Gestion opérationnelle et commerciale
- ◆ Optimisation des routes maritimes



LOGISTIQUE & TRANSPORTS

◆ **Coordination des systèmes de transports entre la mer, le fleuve et la terre**



Med Route
A320 & A220

St Nazaire -
Tanger - Tunis -
Naples -
St Nazaire

US Route
A320 & A220
pour FAL Alabama

Hamburg -
St Nazaire -
Belfast - Mobile



TRANSPORT MULTIMODAL



TRANSPORT MULTIMODAL

GESTION DE NAVIRE

◆ Le navire de recherche scientifique et ravitailleur des TAAF Gestion du Marion Dufresne



- ◆ Navire de recherche, navire à passagers, navire cargo, pétrolier et transporteur d'hélicoptère
- ◆ Recherche océanographique, passagers et logistique vers les îles TAAF
- ◆ L'un des plus grands au monde :

120,50m
long

20,60
large

110
passagers

10 officiers
20 marins



GESTION DE NAVIRE RAVITAILLEUR DES TAAF

LES ENERGIES RENOUVELABLES

Eolien terrestre

open^R
plen^R

Intégration en 2019

Ces deux sociétés permettent
d'offrir une gamme de
**services industriels pour
le Grand Eolien :**

**Inspection, Contrôles et
Maintenance**

Etudes et Conseil

Eolien en mer

2 SOV en activité
**Wind of Change et
Wind of Pride**

&
Le savoir-faire de notre filiale
Louis Dreyfus TravOcean

LES ENERGIES RENOUVELABLES

- ◆ Les navires de **maintenance de champs éoliens en mer**
Wind of Change & Wind of Hope
- ◆ Partenariat avec le géant danois **Ørsted**

2
SOV

64
techniciens

25
membres
d'équipage

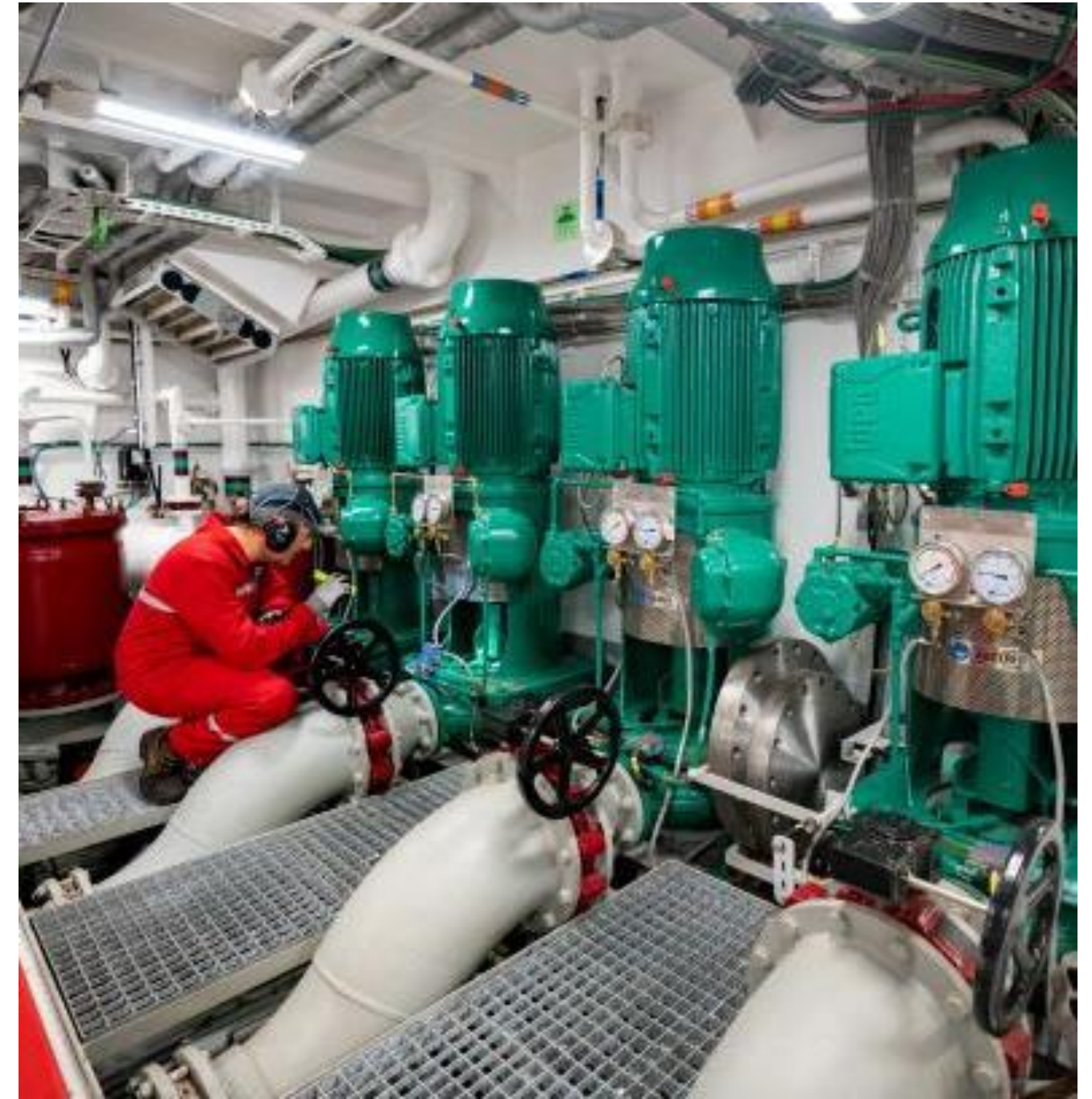
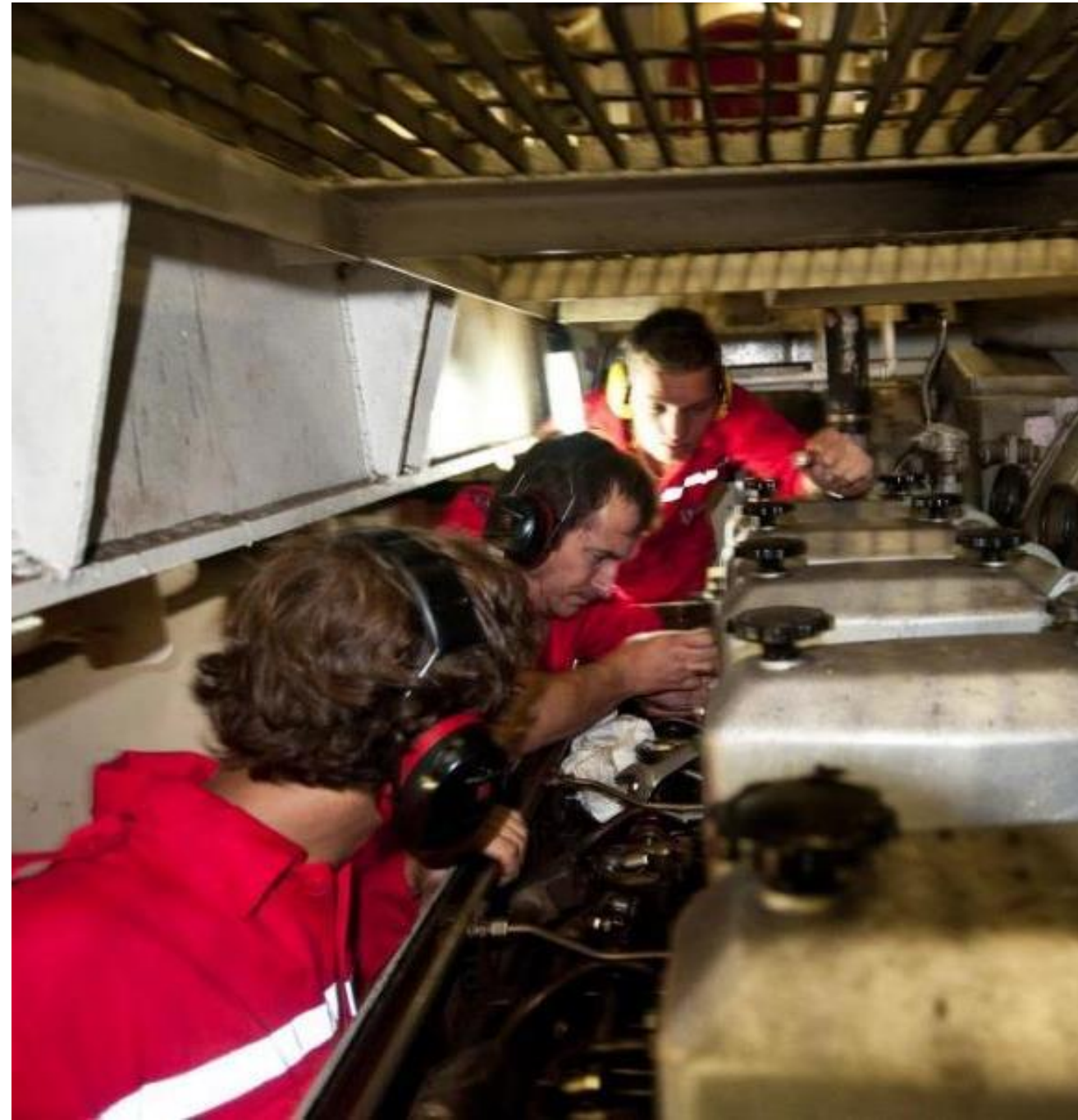
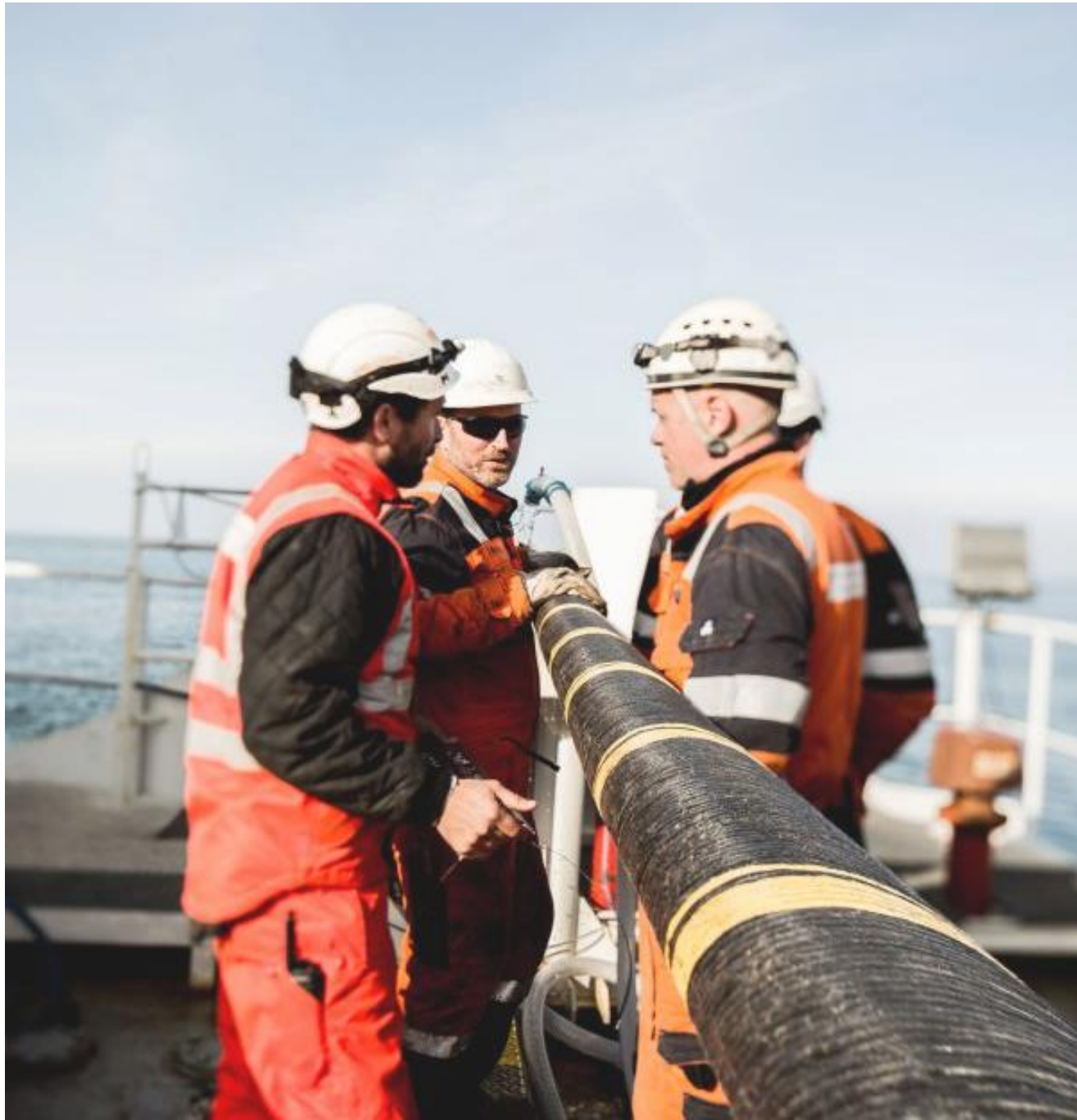


ACTIVITÉS ÉOLIENS EN MER



03

Emplois



◆ Surveyor/Hydrographe

◆ Subsea Team Leader/CQ/Opérateur

◆ Officier Polyvalent

◆ Officier Câble

◆ Officier Pont

◆ Officier Mécanicien

◆ Electronicien

POSTES À POURVOIR



GESTION DE LA FLOTTE : LE SERVICE « EQUIPAGE »

- ◆ Gestion des équipages
- ◆ Recrutement & Formation
- ◆ Gestion de navires / Hotline
- ◆ Support technique
- ◆ Approvisionnements



DEMARCHE CANDIDATURE

1

Vous voulez postuler à une offre ou présenter votre candidature spontanée : une seule adresse mail à connaître : crew@lda.fr

Objet : **Lycée KERSA Candidature**

2

Nous nous engageons à répondre à tous les postulants.

3

Vous passez un entretien avec nos chargés de relève, et en fonction de votre poste, vous pouvez passer des entretiens complémentaires avec notre Capitaine d'Armement et notre Directeur de la Flotte.

4

Bienvenue au sein de notre Groupe !

Nous vous invitons à visiter **notre site www.lda.fr**



Merci !

21 Quai Gallieni
92158 Suresnes
Tél. : +33 (0)1 7038 6000
Fax : +33 (0)1 7079 1502

www.lda.fr

